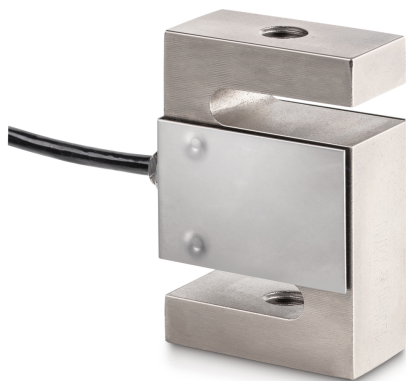


KERN CS 250-3P1

KERN

4-draads "S"-meetcel van vernikkeld staal voor kracht- en massameting



Materiaal	staal, vernikkeld
Kabellengte	3 m
Montage - krachttoepassing	Tapgat M12
Montage - krachtverdeling	Tapgat M12

Functies

Bescherming IP - complete unit	IP67
--------------------------------	------

Milieuomstandigheden

Gebruikstemperatuur [Min]	-10 °C
Gebruikstemperatuur [Max]	40 °C
Omgevingstemperatuur [Min]	-35 °C
Omgevingstemperatuur [Max]	65 °C
Opslagtemperatuur [Min]	-40 °C
Opslagtemperatuur [Max]	70 °C

Verpakking & verzending

Afleesbaarheid kracht [d] (N)	1 d
Afmetingen verpakking (B×D×H)	185×155×60 mm
Nettogewicht	0,512 kg
Verzendmethode	Pakketdienst
Nettogewicht ca.	0,55 kg
Brutogewicht ca.	0,65 kg
Verzendgewicht	0,61 kg

Diensten

Artikelnummer voor DAkKS-kalibratie (trekkracht)	963-163V
Artikelnummer voor DAkKS-kalibratie (drukkracht)	963-263V
Artikelnummer voor DAkKS-kalibratie (trekkracht/drukkracht)	963-363V

Pictogrammen

STANDARD



OPTION



Categorie

Merk	Sauter
Productcategorie	Meetcel
Productgroep	Weeg-/krachtmeetcel
Productfamilie	CS P1

Meetsysteem

Weegbereik [Max]	250 kg
Weegcel - verbinding	4-draads
Weegcel OIML klasse	C3
Weegcel - resolutie (kalibreerbaar)	3000 e
Weegcel - karakteristieke waarde - nominaal	2 mV/V
Weegcel - Y-waarde	10000
Weegcel - Gecombineerde fout	0,02%

Meetapplicaties	kracht massa
-----------------	-----------------

Weegcel - ingangsweerstand - nominaal	350 Ω
---------------------------------------	-------

Weegcel - isolatieweerstand - [Min]	500 MΩ
-------------------------------------	--------

Weegcel - ingangsweerstand - variantie	351 Ω
--	-------

Meetbereik kracht [Max] (N)	2,5 kN
-----------------------------	--------

Krachtrichtingen	trek druk
------------------	--------------

Approval

CE-teken	✓
----------	---

Ontwerp

Bouwworm	"S" vormige cel
Afmetingen (B×D×H)	50,8×76,2×20,8 mm